

Fondazione
**PERGOLESI
SPONTINI**



**QUALITA' e PROCESSI
d'ECCELLENZA**

Certificazione Qualità – ISO 9001:2008



Italia

Certificazione QUALITA'

**MISSION &
Obiettivi**

**Orientamento
al CLIENTE**

**Efficace
Sistema di
Gestione**

**Miglioramento
Continuo**

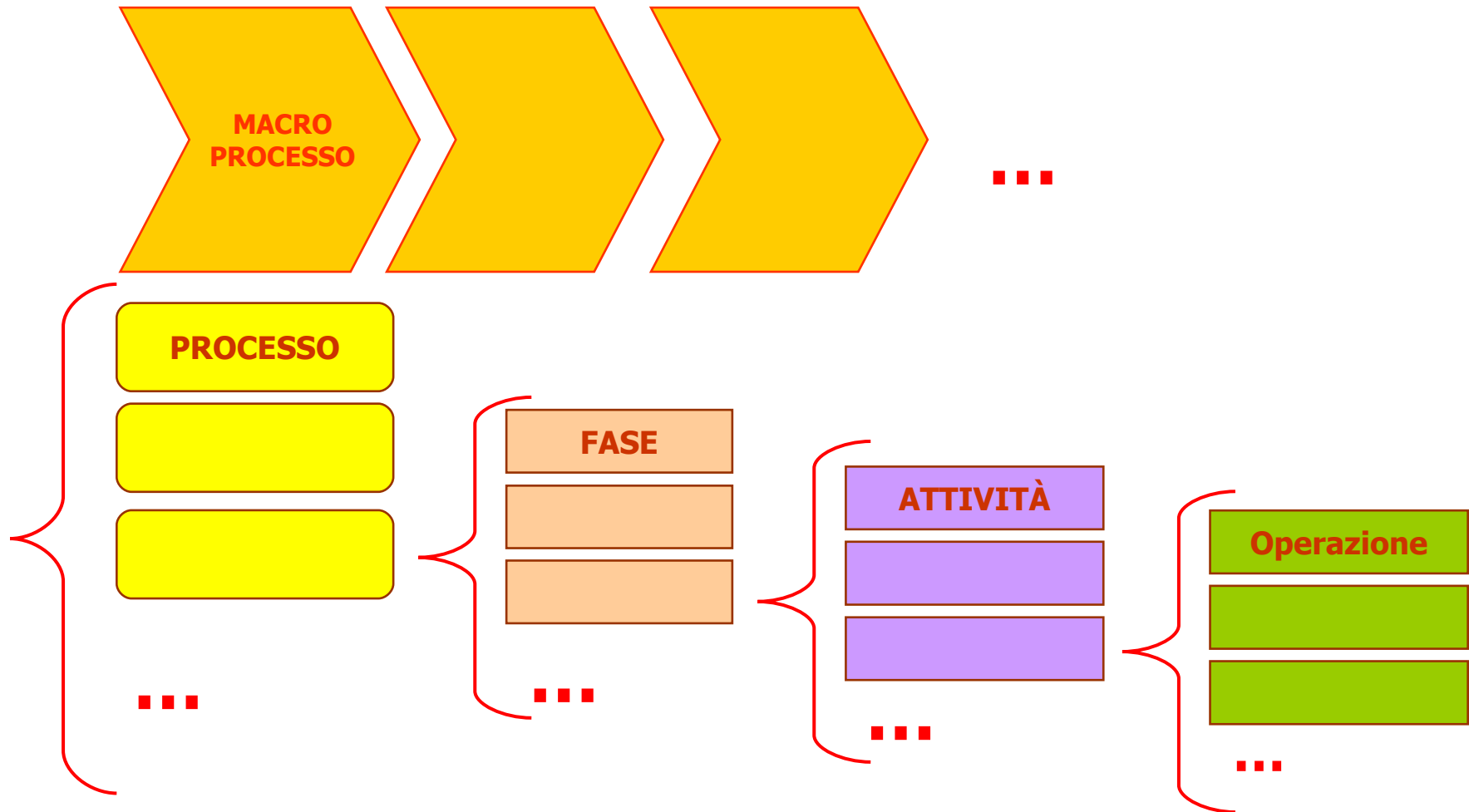
**Processi
appropriati**

Gli eventi principali

- Festival
- Stagione lirica
- Stagione sinfonica
- Stagione teatrale
- Rassegne
- Concerti

Tutte le funzioni facenti parte dell'organizzazione della Fondazione sono fortemente coinvolte negli Eventi.

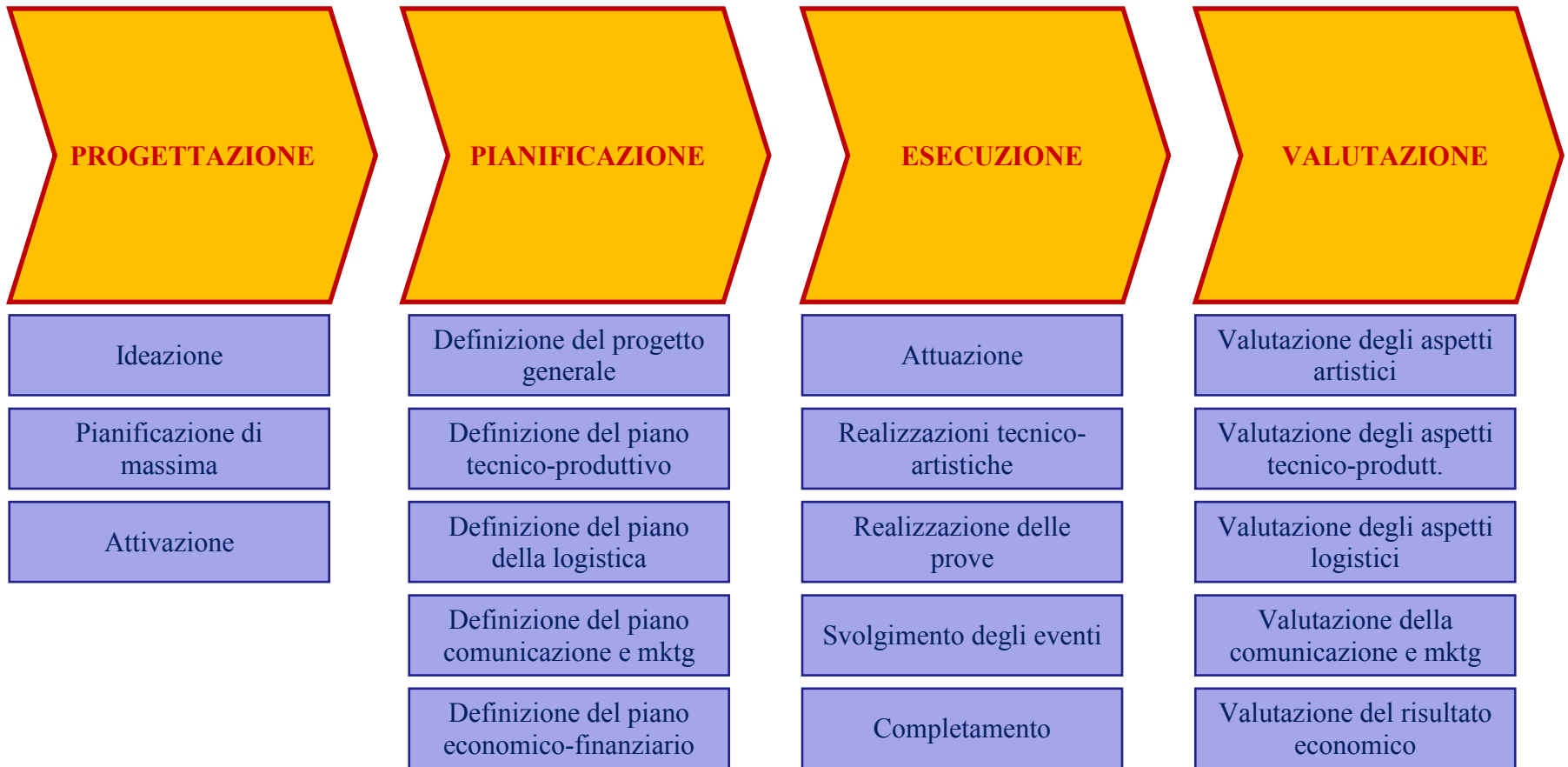
La struttura gerarchica dei processi



La mappatura dei processi: obiettivi

- Fornire una rappresentazione sufficientemente razionale e dettagliata dell'insieme delle attività svolte.
- Facilitare la comprensione delle interconnessioni esistenti tra le diverse fasi ed attività.
- Delineare i confini di ogni processo identificando input, output, vincoli e risorse.
- Evidenziare eventuali criticità dei flussi informativi tra le diverse aree e funzioni interne con particolare riferimento a quelli contorti o di ridondanti.
- Identificare già dalla rappresentazione delle opportunità di miglioramento.
- Fornire una base su cui costruire il sistema qualità.

La mappa dei processi: Festival



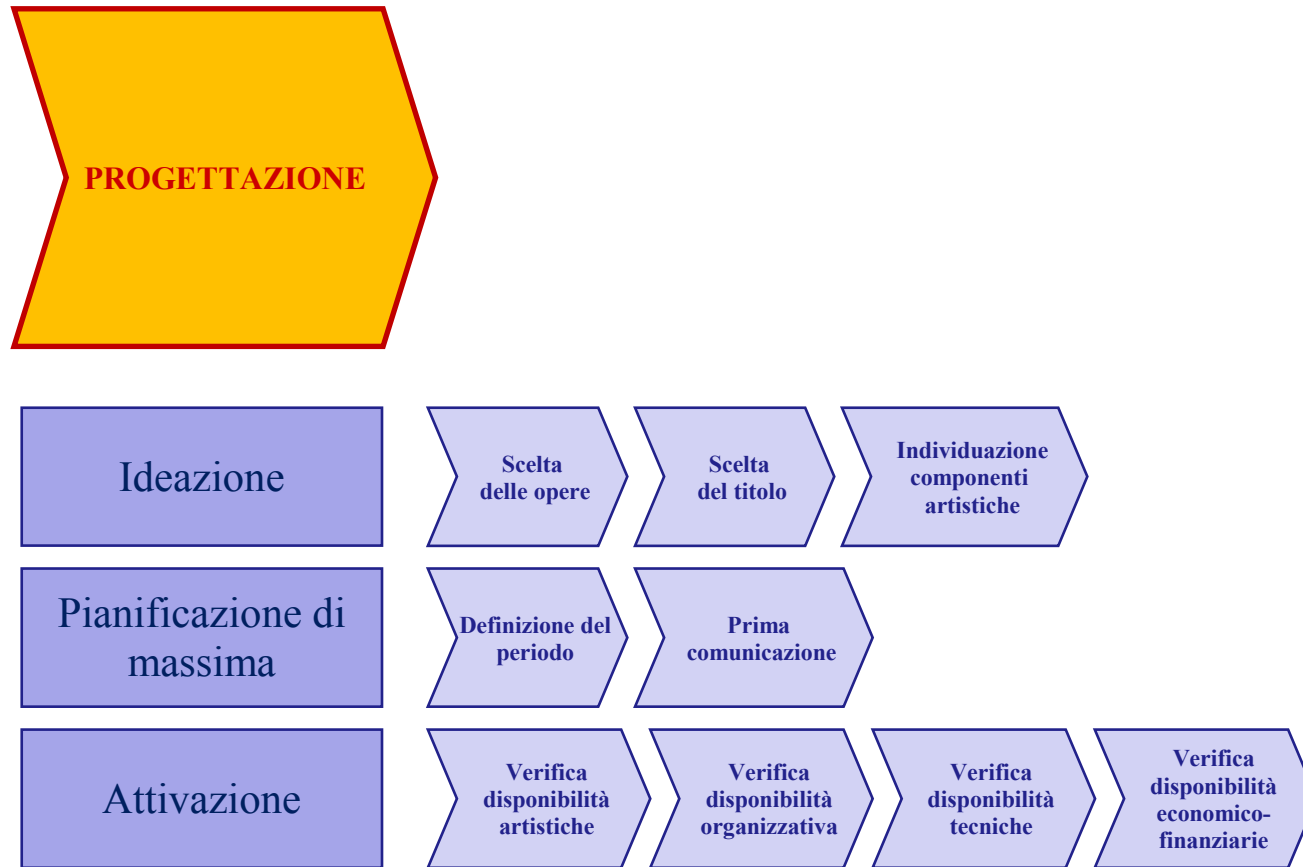
La mappa dei processi: Festival

Piano temporale dei processi - FESTIVAL (AS IS)

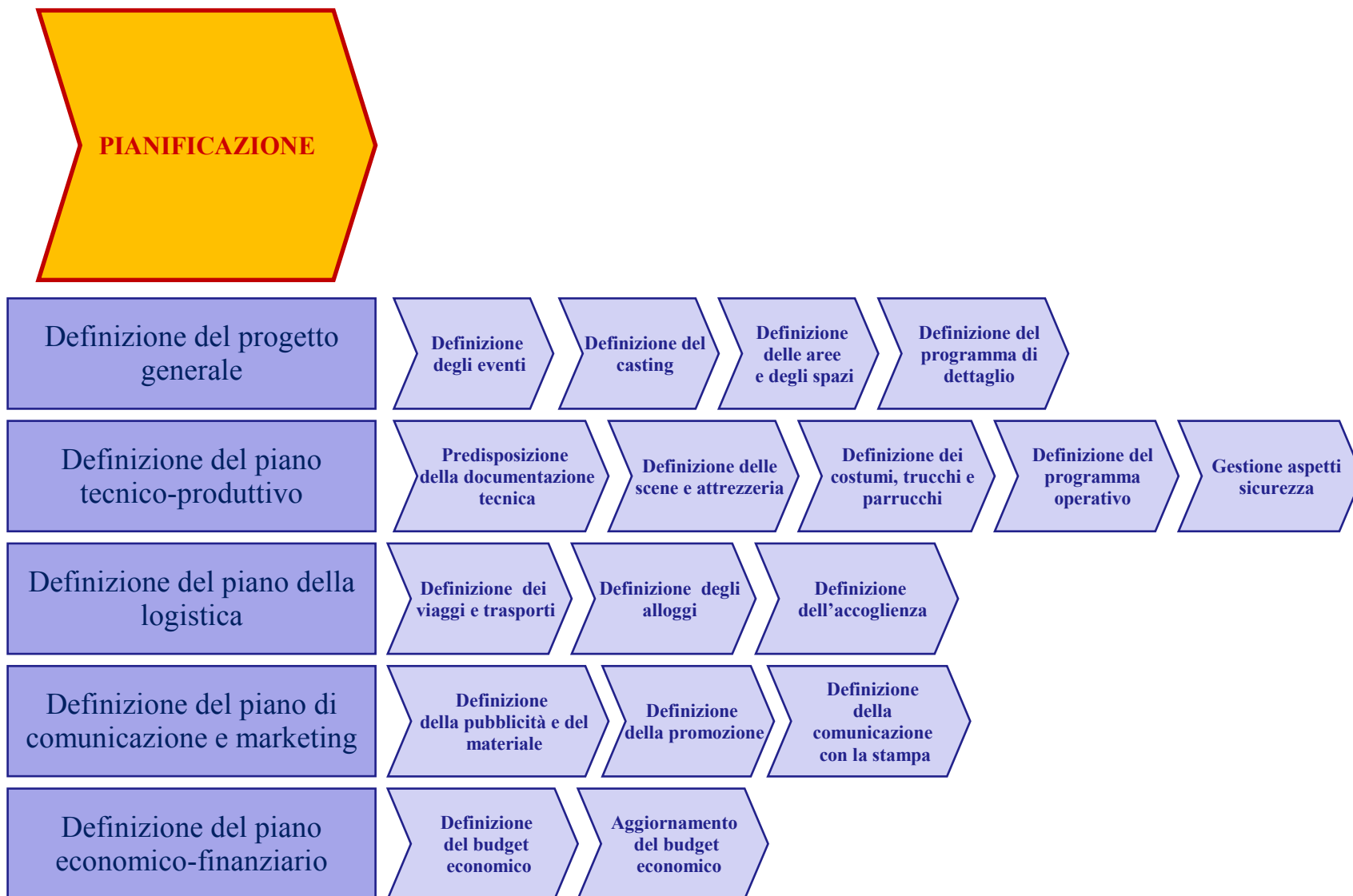
- Il piano temporale dei processi è assolutamente indicativo in quanto molte delle attività non vengono definite in un intervallo di tempo certo; inoltre vengono effettuate frequenti verifiche e continue rischedulazioni legate anche a modifiche del progetto stesso.

Processo	ott	nov	dic	gen	feb	mar	apr	mag	giu	lug	ago	set
Ideazione	■	■	■									
Pianificazione di massima		■	■	■								
Attivazione		■	■	■	■	■	■					
Definizione del progetto generale			■	■	■	■	■	■				
Definizione del piano tecnico-produttivo						■	■	■	■	■		
Definizione del piano della logistica							■	■	■	■	■	
Definizione del piano di comunicazione e marketing					■	■	■	■	■			
Definizione del piano economico finanziario		■	■	■	■	■	■	■	■	■		
Gestione aspetti contrattuali									■	■	■	
Gestione aspetti logistici									■	■	■	
Gestione aspetti tecnico allestitivi							■	■	■			
Gestione aspetti di comunicazione e marketing								■	■	■	■	
Gestione aspetti amministrativi									■	■	■	■
Realizzazione tecnico-artistiche									■	■	■	■
Realizzazione delle prove											■	■
Svolgimento degli eventi												■
Completamento												■
Valutazione												■

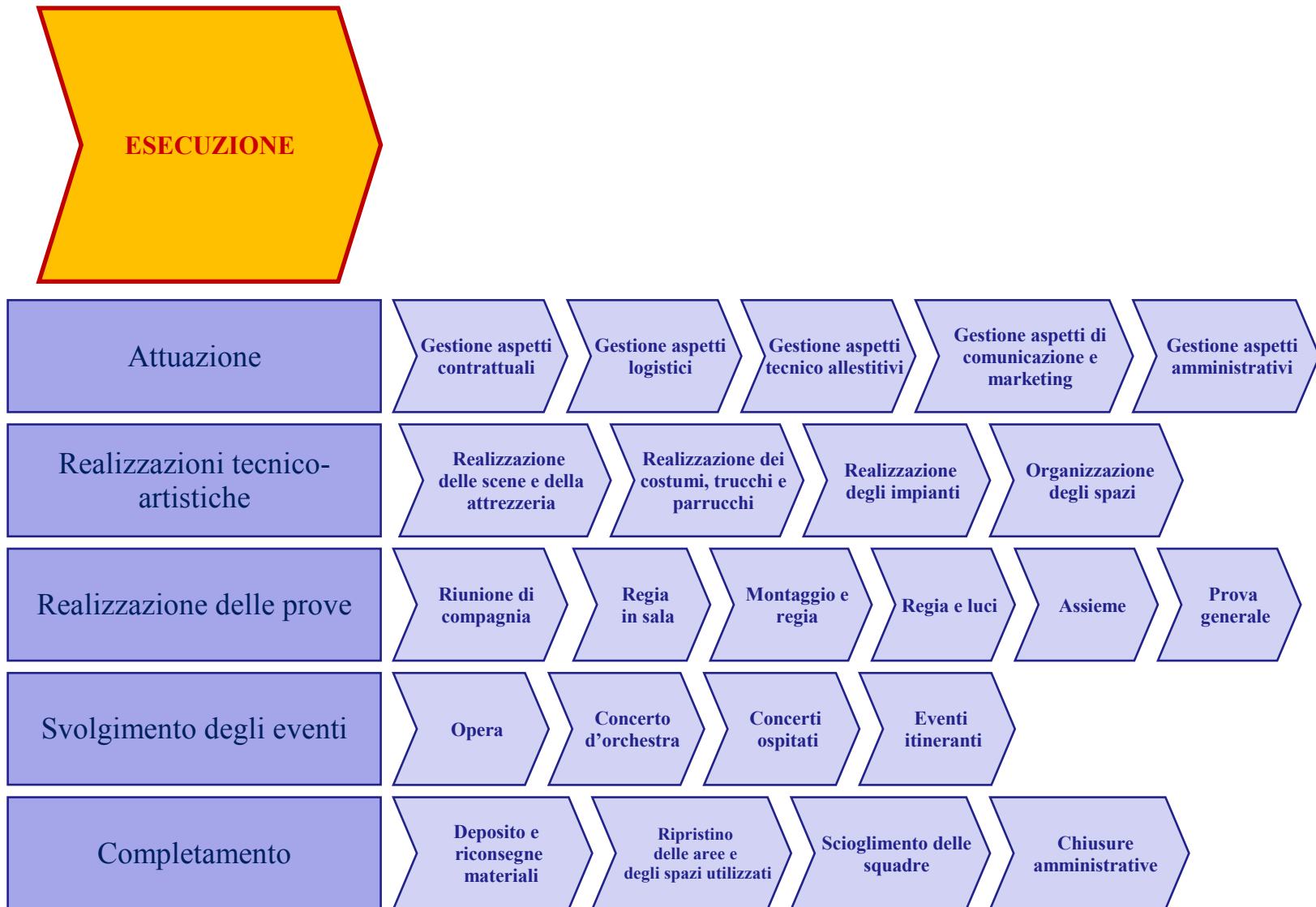
La mappa dei processi: Festival



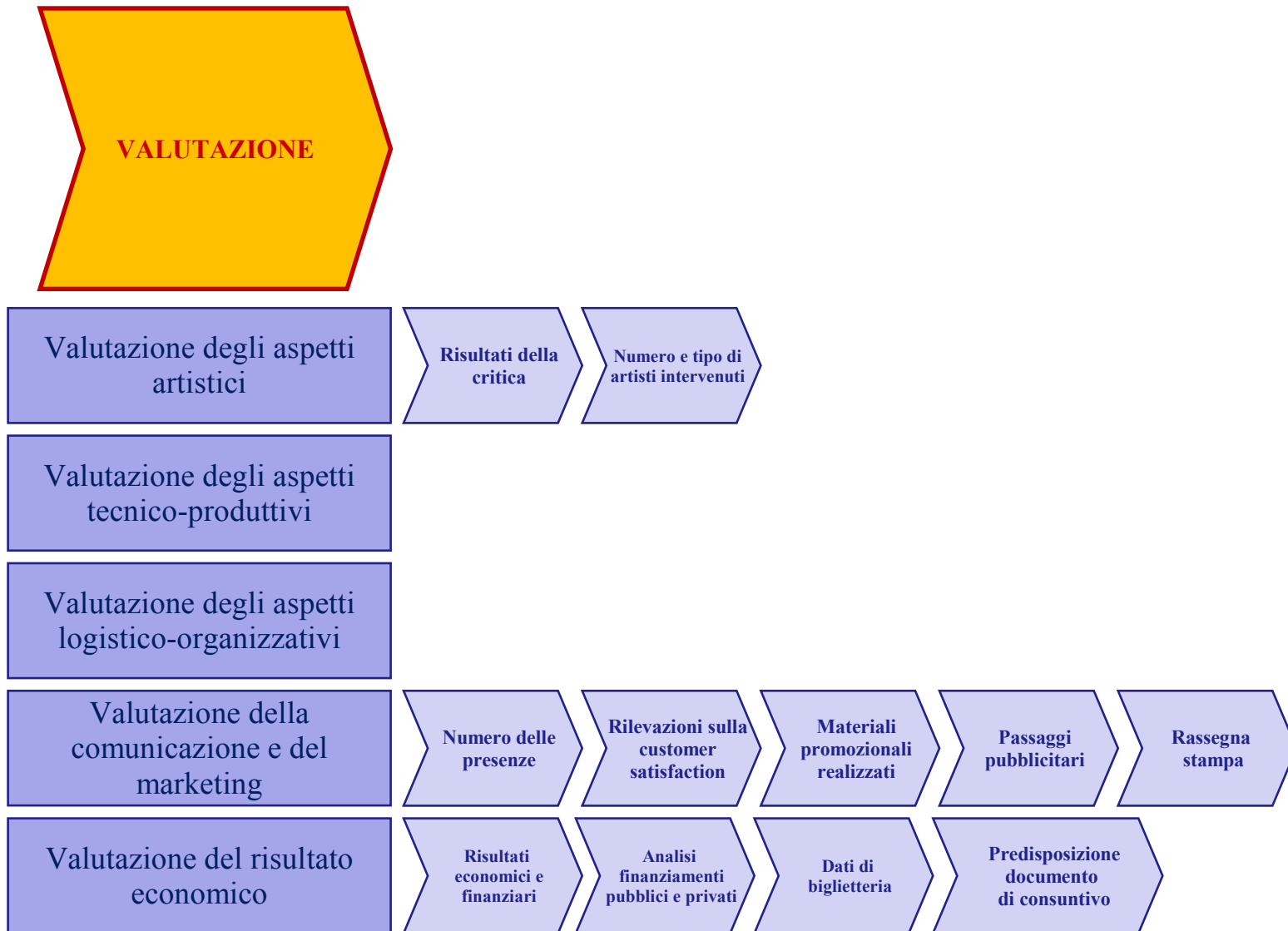
La mappa dei processi: Festival



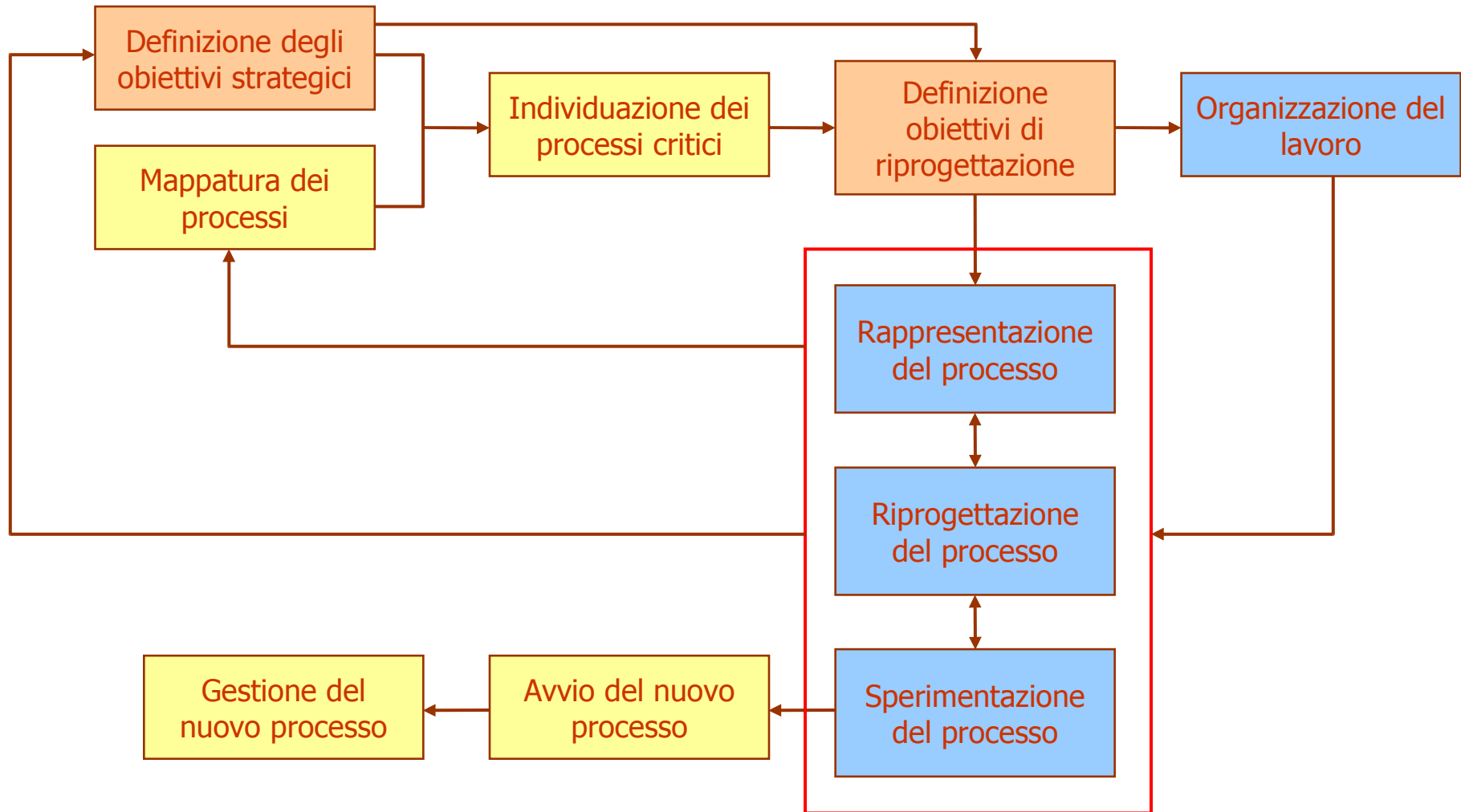
La mappa dei processi: Festival



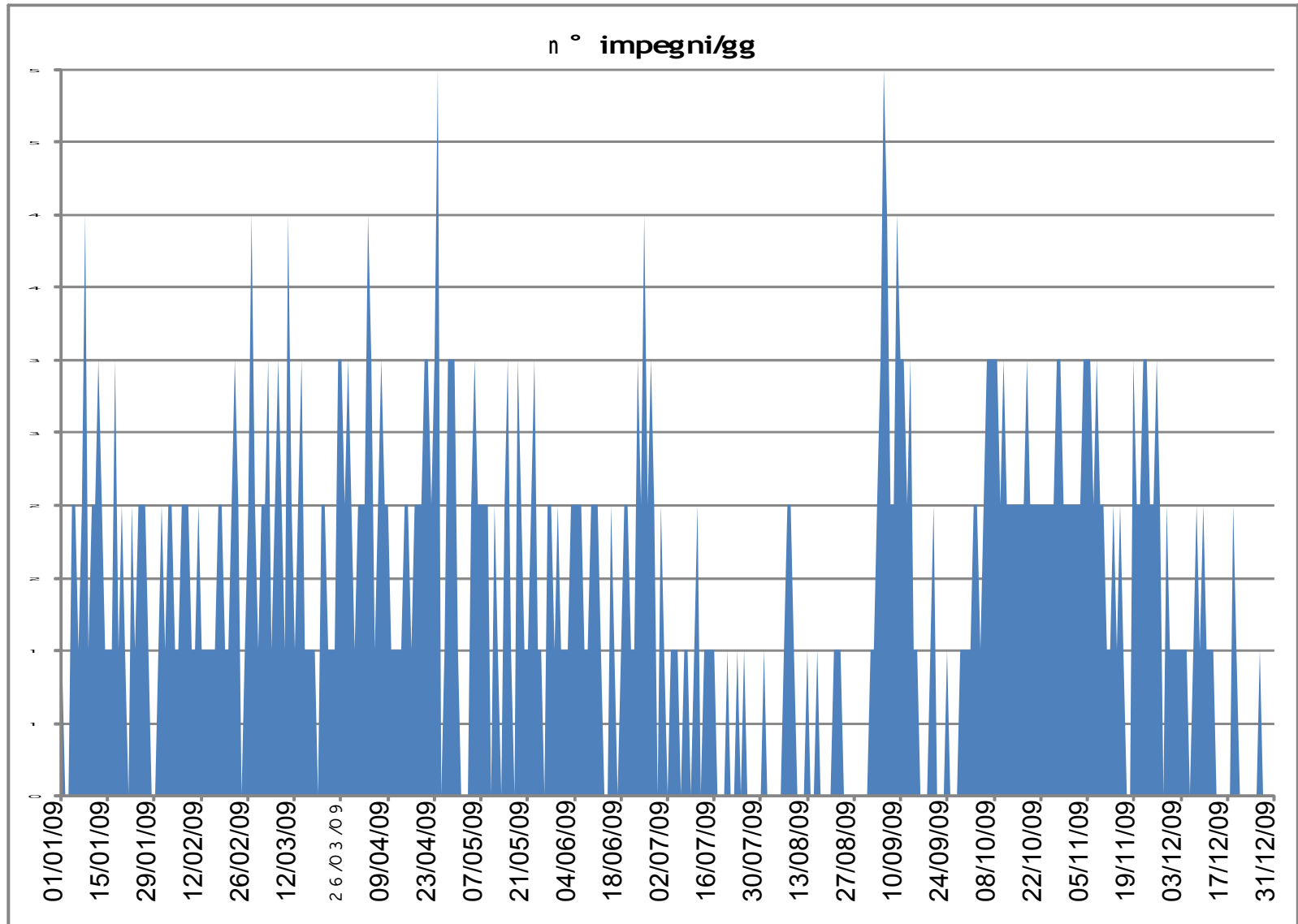
La mappa dei processi: Festival



Il miglioramento dei processi



Il calendario operativo delle attività



L'impegno complessivo annuo

- Al fine di evidenziare le sovrapposizioni di impegni vengono riportati in unico schema i processi e le attività, schedate secondo i tempi in modo da rilevare, anche visivamente, il carico di lavoro per periodo. I numeri e i colori indicano gli impegni che cadono nello stesso periodo.

Piano temporale per attività nell'anno (festival - lirica - prosa)

<i>Processo</i>	gen	feb	mar	apr	mag	giu	lug	ago	set	ott	nov	dic												
Ideazione	1	1	1	1	1	1	1	1	1	1	1	1	0	0	0	0	3	3	3	3	3	3		
Pianificazione generale	3	3	3	3	3	3	2	2	2	2	2	2	2	2	2	2	2	2	2	2	3	3		
Piano di produzione	2	2	2	2	2	2	2	2	3	3	2	2	1	1	1	1	2	2	2	2	1	1		
Definizione del piano tecnico-produttivo	1	1	1	1	2	2	2	2	1	1	2	2	2	2	1	1	1	2	2	2	2	2		
Definizione del piano della logistica	1	1	1	1	1	1	2	2	1	1	1	1	1	1	1	1	2	2	2	2	2	2		
Definizione del piano di comunicazione e marketing	2	2	2	3	3	3	3	3	3	2	1	1	1	1	1	0	0	1	1	1	1	2	2	
Definizione del piano economico finanziario	2	2	1	2	2	2	2	2	2	2	1	1	1	1	0	0	0	0	2	2	2	2	2	
Gestione aspetti contrattuali	1	1	1	1	1	1	1	1	1	1	1	1	1	1	1	1	1	1	1	2	2	2	2	
Gestione aspetti logistici	1	1	1	1	1	1	1	1	1	1	1	1	1	1	0	1	1	1	1	1	1	2	2	
Gestione aspetti tecnico allestitivi	1	1	1	1	1	1	1	2	2	2	1	1	1	1	1	1	1	1	1	1	2	2		
Realizzazione aspetti di comunicazione e marketing	1	1	1	1	1	1	1	1	1	2	1	1	2	2	2	1	1	1	1	1	1	2	2	
Gestione aspetti amministrativi	3	3	2	2	1	1	1	1	1	1	1	2	3	3	3	3	3	3	3	3	3	3	3	
Realizzazione tecnico-artistiche	1	1	1	1	1	1	1	1	2	2	2	2	2	1	1	1	1	1	1	1	1	2	2	
Realizzazione delle prove	1	1	1	1	1	1	1	1	1	0	0	0	0	0	1	1	2	1	1	1	1	2	2	
Svolgimento degli eventi	1	1	1	1	1	1	1	1	1	1	0	0	0	0	0	0	1	0	1	1	1	1	2	2

